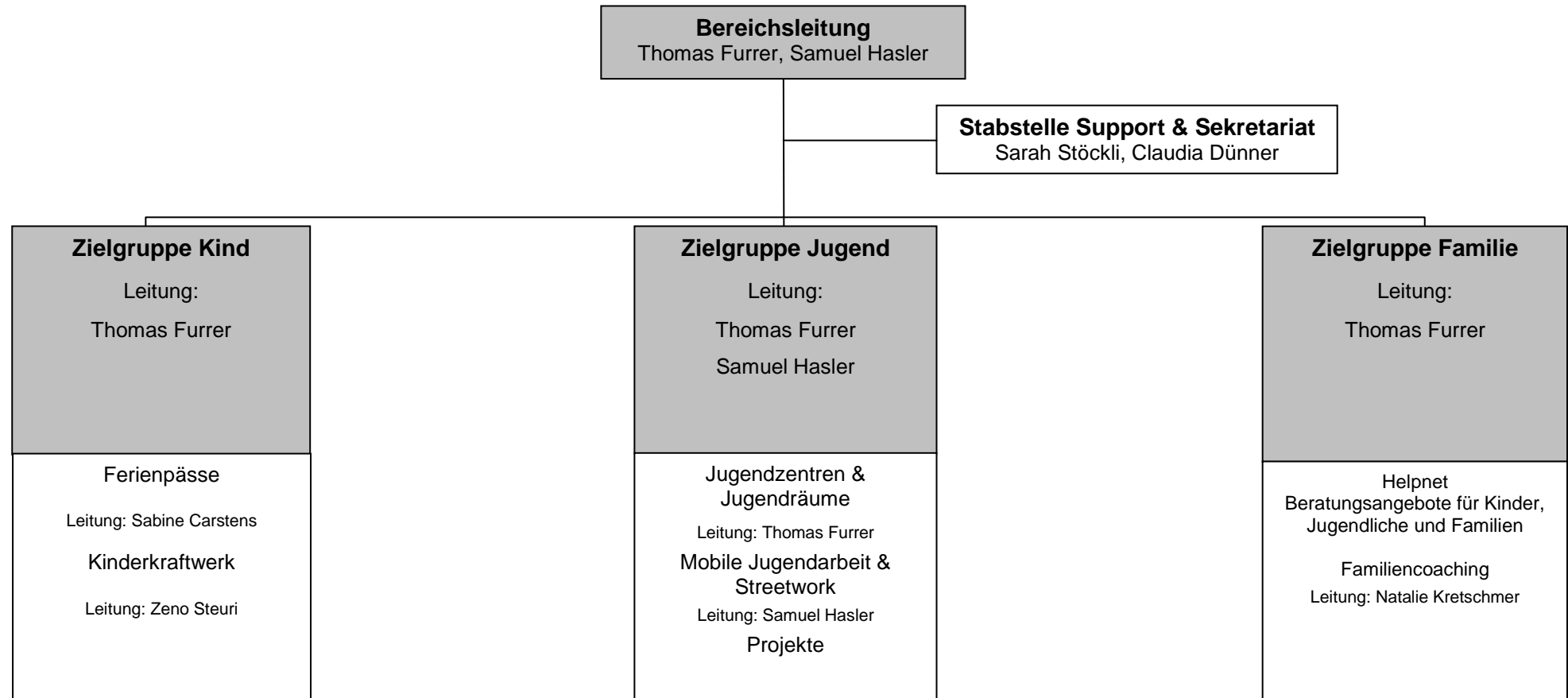
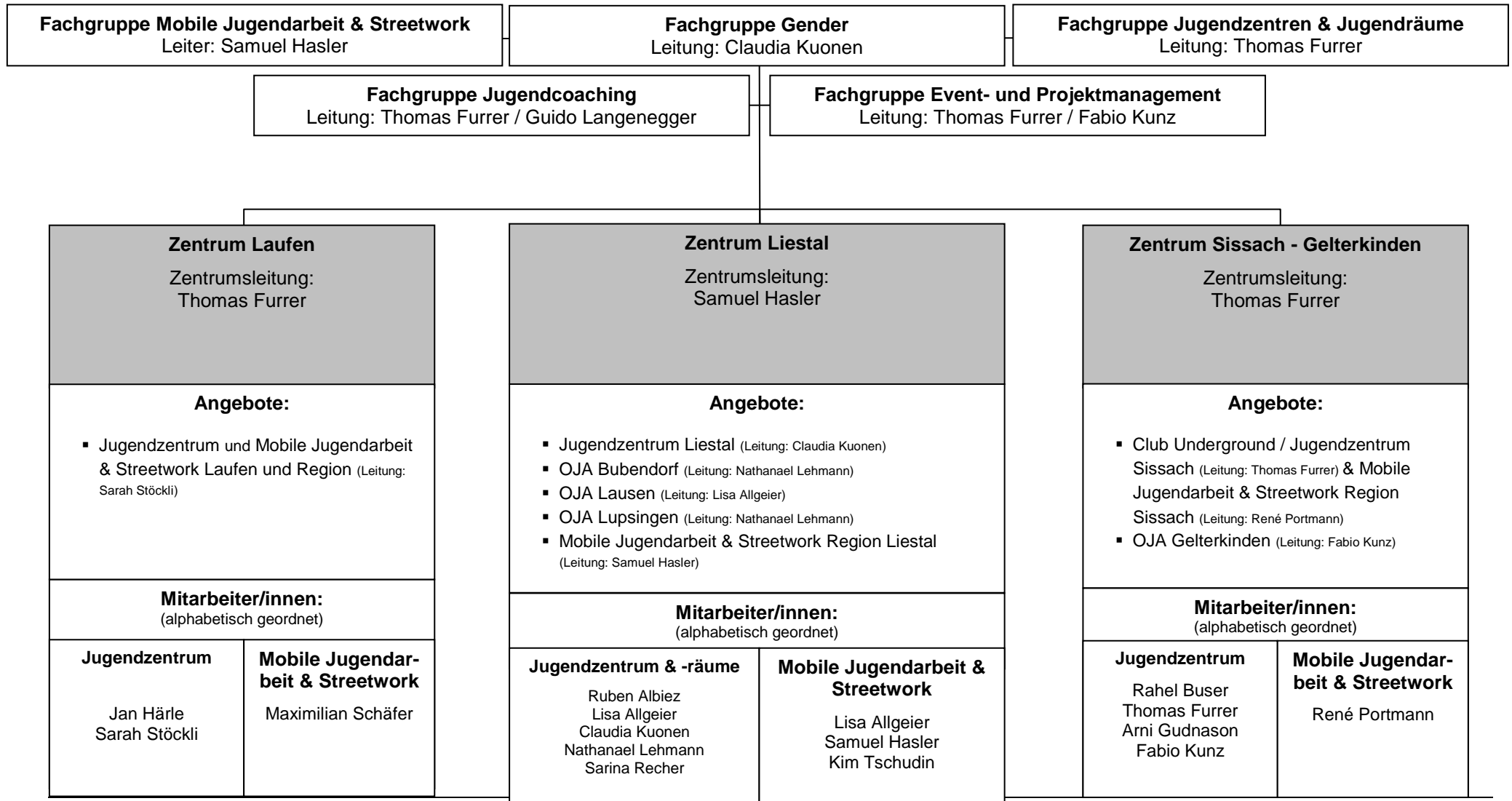


Organigramm Bereich Kind, Jugend, Familie KJF - Stiftung Jugendsozialwerk Blaues Kreuz BL



Detailinformationen Zielgruppe Jugend zu Fachgruppen und regionalen Zentren:



Angeschlossene Vertragspartner Zielgruppen Kind und Jugend:

Bereich Kind:	Bereich Jugend: Zentrum Laufen	Bereich Jugend: Zentrum Liestal		Bereich Jugend: Zentrum Sissach - Gelterkinden
<p>Angeschlossene Vertragspartner: (alphabetisch geordnet)</p> <p>Arboldswil Arisdorf Böckten Bretzwil Bubendorf Büren Diepflingen Frenkendorf Füllinsdorf Gelterkinden Giebenach Hersberg Hölstein Itingen Langenbruck Lausen Liestal Lupsingen Maisprach Niederdorf Nuglar / St. Pantaleon Nusshof Oltingen Ormalingen Pratteln Ramllinsburg Reigoldswil Rickenbach Rothenfluh Rünenberg Seltisberg Sissach Tenniken Thürnen Titterten Waldenburg Ziefen Zunzgen</p>	<p>Angeschlossene Vertragspartner: (alphabetisch geordnet)</p> <p>Blauen Breitenbach Grellingen Laufen*+ Liesberg Nenzlingen Röschenz Wahlen</p> <p>*Gemeinde mit Jugendzentrum und somit mit Hauptangebot</p> <p>+Gemeinde mit regelmässigen Streetwork-Einsätzen</p>	<p>Angeschlossene Vertragspartner Jugendzentrum und -räume: (alphabetisch geordnet)</p> <p>Bubendorf* Lausen* Liestal* Lupsingen* Ramllinsburg</p> <p>*Gemeinde mit eigenem Jugendzentrum bzw. Jugendtreff</p>	<p>Angeschlossene Vertragspartner Mobile Jugendarbeit & Streetwork: (alphabetisch geordnet)</p> <p>Bubendorf+ Füllinsdorf+ Lausen+ Liestal+ Lupsingen Reigoldswil+ Seltisberg Ziefen+</p> <p>+Gemeinde mit regelmässigen Streetwork-Einsätzen</p>	<p>Angeschlossene Vertragspartner: (alphabetisch geordnet)</p> <p>Böckten+ Diepflingen+ Diegten+ Gelterkinden* Itingen+ Sissach*+ Tenniken+ Thürnen+ Zunzgen+</p> <p>Kath. Kirchgemeinde Sissach Ref. Kirchgemeinde Sissach</p> <p>*Gemeinde mit Jugendzentrum bzw. Jugendtreff und somit mit Hauptangebot</p> <p>+Gemeinde mit regelmässigen Streetwork-Einsätzen</p>

Ergänzende Informationen:

Im Bereich Jugend werden verschiedene Fachthemen in Fachgruppen gezielt weiterentwickelt. (Seite 2)

Die vielseitigen Angebote in der Zielgruppe Jugend sind in drei regionalen Zentren organisiert. Diese Zentren ermöglichen eine geografisch-regionale Ausrichtung unserer freizeitanimatorischen und pädagogischen Angebote. Die Personalführungsprozesse finden schwerpunktmässig auch in den Zentren statt. Dadurch soll eine auf die Nutzer/innen unserer Angebote ausgerichtete Personalführung erreicht werden. (Seite 2)

09.2016 / THF, SAH / Vers. 3.0